

7ª Edición

Avances en Odontología Forense



ÍNDICE

LOS CIMIENTOS DE LAS ORGANIZACIONES INCREIBLES	3
OBJETIVOS GENERALES DE LA ESCUELA	4
ENFOQUE DEL PROYECTO	5
PROGRAMA COMPLETO	7
DIRECCIÓN ACADÉMICA	9
AUTORES DE CONTENIDO Y TUTORES	9
METODO FORMATIVO	10
MODULACIÓN DE LA FORMACIÓN	12
SEGUIMIENTO Y EVALUACIÓN	15
TITULACIÓN	17
DESTINATARIOS	18
DURACIÓN	18
REQUISITOS DE ACCESO	18
PRECIO Y MATRICULACIÓN	19





LOS CIMIENTOS DE LAS ORGANIZACIONES INCREIBLES

La **Escuela Superior de Enseñanza Abierta** es una iniciativa de GRUPO TADEL, organización empresarial cuyo objetivo prioritario es ofrecer soluciones globales de Formación a empresas, instituciones y organizaciones teniendo como eje de referencia el escenario presente y futuro de las nuevas tecnologías de la información y de la comunicación en el campo de la transmisión de servicios. La Escuela junto a distintas Instituciones de posgrado y Universidades Españolas, entre ellas la Universidad de Granada, que tienen como reto la formación y especialmente la **formación on-line** se ha planteado poner al alcance de directivos, profesionales, licenciados y técnicos superiores una formación de nivel superior y de contrastados criterios de calidad en modalidad on line.

ESEA, desde Septiembre de 2004 lidera conjuntamente con el Centro de Enseñanzas Virtuales de la Universidad de Granada ([CEVUG](#)) - Secretariado de Tecnologías para Apoyo a la Docencia (STAD) y la [Fundación General Universidad de Granada-Empresa](#) esta acción formativa impartida en modalidad on-line y con la garantía y solvencia que imprimen estas tres entidades así como el contar con un claustro docente constituido en su gran mayoría por profesores-investigadores de la Universidad de Granada y de otras importantes universidades españolas y extranjeras.

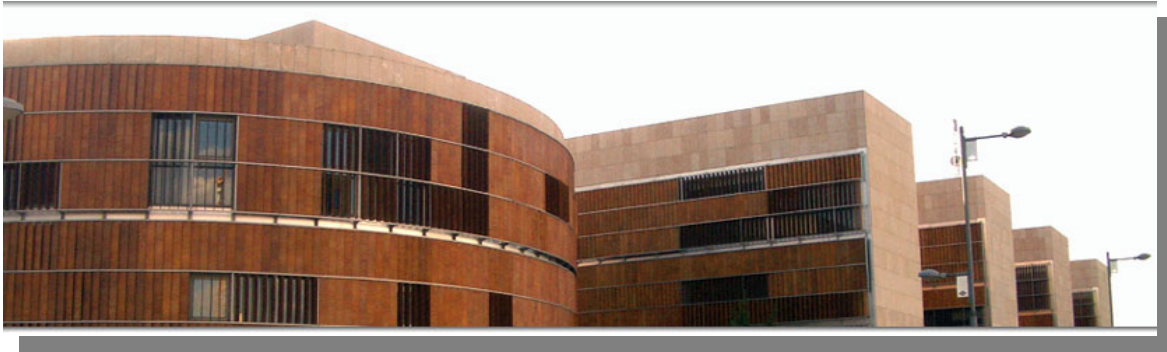
Actualmente nuestra formación impartida es pionera en algunas de sus áreas de conocimiento al no existir precedente de formación on-line en Odontología Forense. La séptima edición del **Curso Superior en Avances en Odontología Forense** es una prueba, más que sólida, de que la formación impartida es válida y cuenta con la aceptación de profesionales y universitarios, ya sean licenciados o estudiantes.

OBJETIVOS GENERALES DE LA ESCUELA

Los objetivos planteados son los de ofertar una formación regida por estándares de calidad que, satisfaciendo las necesidades del mercado, ayude a todos y cada uno de nuestros alumnos a ser profesionales eficaces y eficientes, proporcionándoles una nueva perspectiva del comportamiento social y profesional sin olvidar los valores fundamentales de toda convivencia humana.

Para cumplir este amplio objetivo ha sido preciso desarrollar varios objetivos específicos que, sin perder de vista el concepto general, lo aplican de forma particular. Así cabe destacar:

- Desarrollar formación superior de alta calidad provocando la mejora continua de los futuros profesionales así como la actualización de los que ya están en activo.
- Usar las nuevas Tecnologías de la Información y la Comunicación en la creación e impartición de formación Superior.
- Facilitar el aprendizaje mediante la modulación de los contenidos en Másteres, Expertos y Postgrados y Cursos Superiores permitiendo al alumno adaptar la carga lectiva a sus necesidades.
- Organizar actividades de formación innovadoras para la creación de nuevas herramientas y competencias como respuesta al cambiante mercado laboral focalizadas en los directivos y profesionales de las actuales organizaciones
- Fomentar la colaboración entre personas de diferentes ámbitos y formación para que, conjugando el aprendizaje virtual y el presencial, puedan mejorar las habilidades para afrontar y resolver los problemas de sus organizaciones.

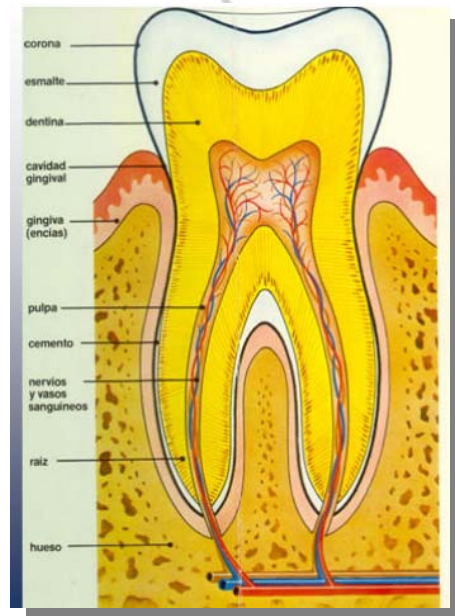


ENFOQUE DEL PROYECTO

El programa del “**CURSO SUPERIOR EN AVANCES EN ODONTOLOGÍA FORENSE**” está dedicado a la presentación de los distintos problemas forenses que encuentran su solución en el campo de la odontología y la estomatología. Se proponen alternativas y reflexiones sobre el procedimiento de intervención médica, sanitaria y policial en los casos de grandes catástrofes con víctimas mortales, enfatizando el papel relevante de la odontología en la identificación de las víctimas. Además dedica especial atención al [aprendizaje de técnicas específicas en el campo odontológico-forense](#). Todo ello desde una aproximación práctica, con el aprendizaje de metodologías científicas, un análisis crítico e interpretación adecuada de los resultados.

Es una propuesta formativa dirigida a todos los profesionales relacionados con la Medicina Forense entre los que podemos incluir médicos, odontólogos, abogados, personal de los cuerpos y fuerzas de seguridad del Estado, criminólogos, etc..

El programa de una duración óptima de 180 horas está estructurado en cuatro unidades didácticas que abarcan de menos a más la problemática forense destacando la utilidad de la odontología forense. En concreto las cuatro unidades son:

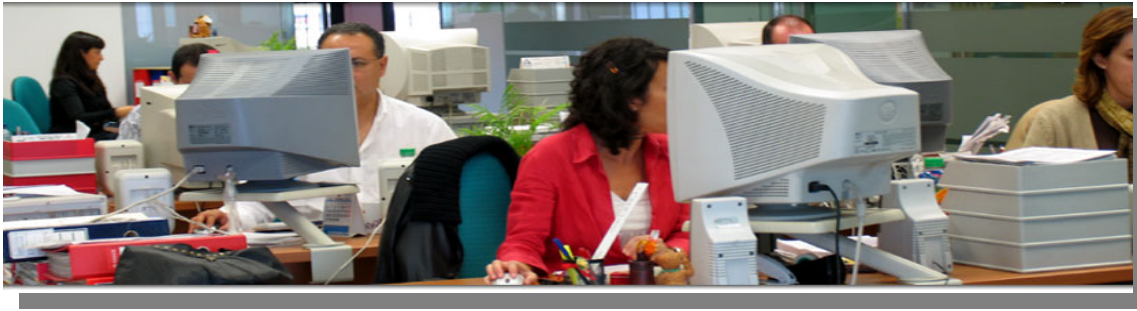


- PROBLEMÁTICA SANITARIA, ORGANIZATIVA Y MÉDICO-FORENSE EN LAS SITUACIONES DE GRANDES CATÁSTROFES.
- LA INVESTIGACIÓN FORENSE-ODONTOLÓGICA SOBRE EL CADÁVER.
- APORTACIÓN DE LA ODONTOLOGÍA FORENSE A LA INVESTIGACIÓN CRIMINAL Y A LA IDENTIFICACIÓN HUMANA.
- INVESTIGACIÓN MÉDICO-ODONTOLÓGICA DE LAS HERIDAS POR MORDEDURAS.

El modelo formativo fijado para este programa promueve el desarrollo personal y profesional de la persona mediante un enfoque práctico a través de soluciones formativas innovadoras que incrementen las habilidades profesionales y las capacidades de gestión necesarias para afrontar con éxito los retos que se plantean en la actual gestión de su organización.



Con este objetivo prioritario se ha seleccionado la mejor **Dirección Académica** posible tanto desde el punto de vista de la formación que posee como por la implicación mostrada y la forma de involucrarse en el proyecto. Está constituida por la **Dra. D^a. Aurora Valenzuela Garach**, Doctora en Medicina, Licenciada en Odontología, Médico Forense y Catedrática de la Universidad de Granada y por **D^a. Stella Martín de las Heras** Doctora en Medicina, Licenciada en Odontología, Especialista en Medicina Legal y Forense y Profesora Titular de Medicina Legal y Forense de la Universidad de Granada. Las aportaciones de la Dirección Académica al programa han sido esenciales y cruciales. Son personas dedicadas a la formación lo que las predispone para una formación de alta calidad muy dirigida a las necesidades de los diferentes profesionales de la medicina y de la Odontología.



PROGRAMA COMPLETO

UNIDAD DIDÁCTICA 1.

Problemática sanitaria, organizativa y médico-forense en las situaciones de grandes catástrofes.

1. Asistencia sanitaria a las Emergencias Colectivas y Catástrofes.
 - 1.1. Introducción
 - 1.2. Fase de Alarma: actuación y funciones del Centro Coordinador de Emergencias
 - 1.3. Control de escenario: Perfil y actitud inicial de los equipos sanitarios
 - 1.4. Sectorización y Despliegue
 - 1.5. Acciones asistenciales en las catástrofes: El Triage, norias de evacuación, asistencia urgente en el área de salvamento y en el área de socorro.
2. Problemas organizativos y médico-forenses en grandes catástrofes con víctimas mortales
 - 2.1. Problemas médico-legales en torno a las víctimas de grandes catástrofes
 - 2.2. Organización, objetivos y principios generales de actuación de los equipos humanos en grandes catástrofes
3. Procedimiento de actuación en grandes catástrofes
 - 3.1. Dirección de comunicaciones
 - 3.2. Dirección de operaciones de rescate de las víctimas
 - 3.3. Dirección de identificación de víctimas
4. Procedimiento médico-forense en el tanatorio temporal
5. Preparación de los cadáveres para su traslado e inhumación
6. Los equipos humanos de grandes catástrofes: Estrategias de gestión
 - 6.1. Planificación
 - 6.2. Estrategias de recursos humanos

UNIDAD DIDÁCTICA 2

La investigación forense-odontológica sobre el cadáver.

1. Tipificación jurídico-penal de la muerte violenta.
 - 1.1 Muerte natural y muerte violenta
 - 1.2. Autopsia Judicial o Médico-Legal:
 - 1.3. Fases de la Autopsia Judicial
2. Autopsias Médico-Legales de la cavidad bucal
 - 2.1. Papel del odontólogo/a en las autopsias medico legales
 - 2.2. Material necesario para la realización de la autopsia oral

- 2.3. Técnica de la autopsia oral
- 2.4. Recogida de indicios de interés odonto-estomatológico
- 3. Cambios del cadáver con la muerte (fenómenos cadavéricos) y establecimiento de la data
 - 3.1. Fenómenos cadavéricos abióticos
 - 3.2. Fenómenos cadavéricos bióticos

UNIDAD DIDÁCTICA 3

Aportación de la Odontología forense a la investigación criminal y a la identificación humana.

- 1. El análisis de los maxilares (hueso maxilar y mandíbula), dientes, y tejidos blandos orales
- 2. La identificación humana
 - 2.1. Generalidades sobre la identificación humana: aspectos jurídicos y médicos.
 - 2.2. Procedimientos de identificación reconstructiva y comparativa

UNIDAD DIDÁCTICA 4

Investigación médico-odontológica de las heridas por Mordeduras.

- 1. Interés médico-legal de las huellas de mordeduras. Casos judiciales históricos
- 2. Patrones de distribución y frecuencias de presentación de las mordeduras en humanos
- 3. Las mordeduras como indicio físico
- 4. Problemática médico-legal en el análisis de las huellas por mordeduras
- 5. Procedimiento de análisis de las huellas por mordeduras
 - 5.1. Reconocimiento y análisis de la herida por mordedura
 - 5.2. Recogida de restos de saliva en la lesión por mordedura
 - 5.3. Análisis fotográfico de la lesión por mordedura
 - 5.4. Toma de impresiones para la obtención de modelos de la huella por mordedura
 - 5.5. Recogida de muestras del sospechoso
 - 5.6. Comparación de la huella de la mordedura con las muestras del sospechoso
 - 5.7. Huellas dentarias sobre objetos inanimados
- 6. Procedimientos actuales para la obtención de huellas de mordida en transparencias de papel de acetato
 - 6.1. Generación de huellas de mordida a partir de imágenes escaneadas de los modelos dentales en dos dimensiones empleando el programa Adobe Photoshop 5.0®
 - 6.2. Generación de huellas de mordida a partir de imágenes escaneadas de los modelos dentales en tres dimensiones empleando el programa
- 7. Proceso de comparación de las huellas de mordida en la transparencia y la fotografía de la herida por mordedura
 - 7.1. Detección y corrección de la distorsión angular de la fotografía empleando el programa Adobe Photoshop 5.0®

DIRECCIÓN ACADÉMICA

Aurora Valenzuela Garach

Doctora en Medicina. Licenciada en Odontología. Médico Forense. Especialista en Medicina Legal y Forense. Especialista en Medicina del Trabajo. Catedrática de Medicina Legal y Forense de la Universidad de Granada.

Stella Martín de las Heras

Doctora en Medicina. Licenciada en Odontología. Especialista en Medicina Legal y Forense. Profesora Titular de Medicina Legal y Forense de la Universidad de Granada.

AUTORES DE CONTENIDO Y TUTORES

Stella Martín de las Heras

Doctora en Medicina. Profesora Titular de Medicina Legal y Forense. Universidad de Granada

Luís A. Pedregal García

Doctor en Medicina. Empresa Pública de Emergencias Sanitarias. Málaga

Aurora Valenzuela Garach

Doctora en Medicina. Catedrática de Medicina Legal y Forense. Universidad de Granada

Enrique Villanueva Cañadas

Doctor en Medicina. Catedrático de Medicina Legal y Forense. Universidad de Granada



METODO FORMATIVO

La metodología del curso se basa en estrategias propias de una enseñanza activa y autónoma, centrada en la figura del alumno como elemento clave del sistema de formación y con una participación del profesor/tutor como dinamizador y facilitador del proceso de aprendizaje.

The screenshot shows a web-based learning management system interface. At the top, it displays the logo of the 'centro de enseñanzas virtuales de la Universidad de Granada' and the course title 'Avances en Odontología Forense, 6ª edición'. Below the title, there is a navigation bar with 'CEVUG ► Menú principal (F11001)' and a user authentication area showing 'Usted se ha autenticado como Eva Alcántara (Salir)' with options to 'Cambiar rol a...' and 'Activar edición'.

The main content area is titled 'Diagrama de temas' and features a central image of forensic dental tools and a box labeled 'EVIDENCIA FEDERAL BUREAU OF INVESTIGATION'. Below the image, there is a 'Encuesta de satisfacción (Nuevo)' link and a section for 'Herramientas / Recursos de carácter global' which includes 'Videotutoriales sobre el Entorno de Formación' and a list of resources: 'Entorno general del curso', 'Herramientas Genéricas del Curso (I)', 'Herramientas Genéricas del Curso (II)', and 'Herramientas específicas de cada unidad didáctica'.







On the left side, there is a 'Course Menu' with a tree structure of units (UD 01 to UD 4) and various resources like 'Calendario', 'Libro de calificaciones', 'Participantes', 'Tareas', 'Foros', 'Recursos', 'Encuestas', 'SCORMs', 'Correos', and 'Cuestionarios'. Below the menu is a 'Personas' section with 'Participantes'.

On the right side, there is a 'Calendario' for September 2011, a 'Clave de eventos' section with filters for 'Global', 'Curso', 'Grupo', and 'Usuario', an 'Eventos próximos' section stating 'No hay eventos próximos', and a 'Novedades' section with a link to 'Agregar un nuevo tema...'.

Desde el primer momento, se intentará familiarizar al alumno con los sistemas de formación on-line y crear el ambiente propio de un aula virtual donde el estudiante no tenga la sensación de aislamiento o soledad.

Estudiar sobre papel es diferente a hacerlo ante una pantalla de ordenador, pero las herramientas de comunicación de la plataforma harán más fácil, ameno y dinámico el tiempo de estudio:

- **CORREO ELECTRÓNICO:** permite la comunicación dentro de la plataforma y es muy adecuado para hacer consultas de forma personalizada.
- **FORO:** al ser los mensajes públicos, sirve para plantear temas de interés general.

Tema	Comenzado por	Respuestas	Último mensaje
examen unidad 2	 Pilar Guillén Navarro	1	STELLA MARTÍN DE LAS HERAS lun, 9 de may de 2011, 12:43
UD2	 Cecilia Mesón	1	STELLA MARTÍN DE LAS HERAS mar, 26 de abr de 2011, 11:23
Bibliografía Unidad 2	 Sara Casado Zapico	1	STELLA MARTÍN DE LAS HERAS mar, 26 de abr de 2011, 10:45
BIENVENIDA	 María Victoria Corrucho Guerrero	2	Eva Alcántara vie, 25 de mar de 2011, 14:03
extraccion de maxilares.	 María Victoria Corrucho Guerrero	1	Eva Alcántara vie, 25 de mar de 2011, 14:02
ENTREGA DE LA ACTIVIDAD 2	 María Victoria Corrucho Guerrero	1	Eva Alcántara mié, 23 de mar de 2011, 17:06

- **CHAT:** posibilita comunicarse y “charlar” en tiempo real, tanto acerca de temas propuestos por los alumnos como acerca de otros planteados y planificados por el profesor.

Un elemento clave dentro del desarrollo del curso será el papel que realizarán los profesores/tutores especialistas en cada área de conocimiento para orientar al alumno en el seguimiento de los contenidos. Los alumnos contarán en todo momento con la ayuda de un profesor-tutor, que estará disponible para la resolución de cualquier tipo de duda o problema.

En todo momento el alumno tendrá a su disposición al Tutor Técnico que le ayudará y guiará desde la primera toma de contacto con el curso hasta que lo finalice responsabilizándose de la gestión de todas las tareas necesarias para la correcta impartición y desarrollo del curso.

Desde el punto de vista del contenido, este curso ofrece múltiples recursos para facilitar el estudio:

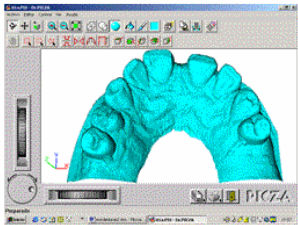
- ▶ Todo el temario estará disponible progresivamente en la plataforma de teleformación, estructurado en diferentes módulos, unidades didácticas y apartados. La plataforma les permitirá utilizar la opción de recopilar para archivar los temas e imprimirlos para leerlos y estudiarlos en papel.

- ▶ Tendrá un amplio glosario con los términos y conceptos más destacados del curso, que podrán consultar a medida que leen los materiales (el término está subrayado) o de forma detallada y completa en la opción Glosario.
- ▶ Contará con ejercicios de autoevaluación que les permitirán ver cómo van progresando y si van asimilando los contenidos del curso.
- ▶ Los tutores plantearán actividades que serán tenidas en cuenta en la evaluación y que les ayudarán a comprender mejor los contenidos.
- ▶ Dispondrá, igualmente, de un capítulo inicial con las instrucciones para manejar la plataforma de teleformación.

MODULACIÓN DE LA FORMACIÓN

La metodología de impartición en este tipo de formación e-learning, es una metodología de tipo colaborativa, basada en enfoques constructivistas del aprendizaje centrado fundamentalmente en la colaboración profesor-alumno (relación vertical) y en el grupo (alumno-alumno, o relación horizontal), rompiendo de esta forma la tradicional relación vertical entre un sujeto poseedor del conocimiento (profesor o formador) y el sujeto receptor (alumno).

1 **UD 4. Investigación médico-odontológica de las heridas por mordeduras**
Tutora: *Stella Martín de las Heras (v1.4)*



Contenidos

- 📁 UD 4. Investigación médico-odontológica de las heridas por mordeduras (Tutora: Stella Martín de las Heras) (v1.5)
- 📁 UD 4. Investigación médico-odontológica de las heridas por mordeduras (Tutora: Stella Martín de las Heras) (v1.5)

Foros de debate

- 🗨️ UD 4 (MII) - Investigación médico-odontológica de las heridas por mordeduras

Actividades

- 📄 Actividad UD4. Investigación médico-odontológica de las heridas por mordeduras
- 🔗 Enlace para realizar la actividad

Exámenes

- 📄 UD4. Investigación médico-odontológica de las heridas por mordeduras

Introduce, a través de la integración completa de los servicios, herramientas y medios de la plataforma de teleformación, la posibilidad de disponer de medios de comunicación y recursos altamente orientados a la interacción y el intercambio de ideas y materiales entre el equipo docente y los alumnos, así como de alumnos entre sí. De esta forma se fomenta un aprendizaje colaborativo que implica a los alumnos en un proceso más activo a través de la resolución de problemas y su reflexión conjunta. Por otra parte, también se posibilita el establecimiento de un ritmo de aprendizaje flexible y personalizado para los alumnos, algo que es característico de este tipo de formación. De esta forma el alumno podrá construir su propio conocimiento, guiándole en su proceso de aprendizaje para que profundice en aquellos contenidos en los que esté interesado, y que puedan serle de aplicabilidad inmediata para sus competencias profesionales (actuales y futuras).

INTERRELACIÓN ENTRE ESTUDIANTES Y DOCENTES

Las interrelaciones entre los estudiantes será otro de los rasgos característicos en la metodología de enseñanza y aprendizaje establecida. Se conseguirán a través de diversos canales y medios de comunicación en Internet incorporados en la plataforma (correo electrónico y foros de debate fundamentalmente).

De esta forma, los alumnos podrán en todo momento establecer contacto entre ellos para compartir las incidencias de los estudios, transmitirse informaciones de interés, debatir temas,

conocerse y ayudarse, etc., fomentándose así un aprendizaje colaborativo de los contenidos y aspectos teóricos y prácticos del curso. El papel del docente/teleformador será facilitar y guiar al alumno en este proceso de aprendizaje activo, más que ser mero transmisor de información.



HERRAMIENTAS Y MEDIOS

La metodología se basará en la utilización de los siguientes servicios, herramientas, medios didácticos y medios de comunicación integrados en la plataforma:

- ▶ Guía Didáctica del curso
- ▶ Contenidos del curso en formato electrónico. Existirá un apartado dentro de la plataforma, que contendrá elementos relacionados con los contenidos de la acción formativa.
- ▶ Índice estructurado de los contenidos.
- ▶ Zona de descarga de los contenidos, en formato PDF (Adobe Portable Document Format). -formato estándar visualizable en cualquier sistema operativo a través del programa gratuito Adobe Acrobat Reader-.
- ▶ Zona de contenidos en formato HTML (siguiendo las especificaciones del modelo de estandarización SCORM 1.2, así como las especificaciones de accesibilidad de la sección 508 (USA) y SENDA (nivel A de la WAI).
- ▶ Glosario de términos relacionados con la temática de la acción formativa.
- ▶ Bibliografía del curso.
- ▶ Acceso a la Biblioteca virtual, con la posibilidad de establecer diversas áreas temáticas, desde donde el alumno podrá descargar todo tipo de documentos (en formato electrónico y comprimido) relacionados con la temática del curso.
- ▶ Enlaces de Interés.
- ▶ Software de interés. El alumno también tendrá acceso a una relación de software de interés gratuito, que podrá descargar de cada uno de los enlaces suministrados.
- ▶ Calendario del curso: también existirá un apartado que incluirá la temporalización estimada como idónea a lo largo de todo el curso. De esta forma servirá como referente y ayuda al alumno a la hora de establecer su progresión temporal en la acción formativa.
- ▶ Foro de Preguntas más Frecuentes (FAQ).
- ▶ Agenda electrónica integrada en la plataforma para la gestión de eventos y datos personales, y a través de la cual se le informa automáticamente de las tareas pendientes por realizar.

Herramientas / Recursos de carácter global

Videotutoriales sobre el Entorno de Formación

- Entorno general del curso
- Herramientas Genéricas del Curso (I)
- Herramientas Genéricas del Curso (II)
- Herramientas específicas de cada unidad didáctica

Índice, Guía de Estudio, Glosario y Sitios web de Interés

- Guía de Estudio
- Enlaces interesantes
- Cómo darse de alta en una lista de distribución
- Compresor/Descompresor WinZip
- Software de interés

Herramientas de Comunicación

- Correo-e
- Foro de presentación del alumnado
- Novedades
- Principal
- Dudas Técnicas Plataforma
- Sitios web, recursos y noticias de interés

HERRAMIENTAS DE COMUNICACIÓN

- ▶ Tablón de anuncios o noticias, en el que los tutores puedan dejar noticias importantes para todos los alumnos
- ▶ (fecha de comienzo de actividades del curso, notificaciones de nuevos ejercicios, activación de nuevos servicios, etc.).
- ▶ Ejercicios y autoevaluaciones que le ayudarán a controlar y reorientar su aprendizaje en las cuestiones de tipo teórico.
- ▶ Supuestos prácticos o documentos factibles de ser trabajados y alojados en un área de descarga.

SEGUIMIENTO Y EVALUACIÓN

El sistema tutorial de nuestros cursos facilita y guía el proceso de aprendizaje activo por parte del alumno, promoviendo la relación horizontal (alumno-alumno) entre los participantes y utilizando las herramientas, servicios y medios de comunicación disponibles en la plataforma, como son el correo electrónico, los foros y el chat.

El sistema de evaluación integrado en la plataforma permitirá evaluar y autoevaluar de forma interactiva y en tiempo real la adquisición de los conocimientos por parte de los alumnos, asegurando la validez de las calificaciones y la calidad de la enseñanza que se imparte.

SISTEMA TUTORIAL

Las numerosas herramientas de comunicación disponibles en la plataforma permiten al equipo docente maximizar el grado de autorización, al establecerse una mayor interacción e intercambio de ideas y materiales con los alumnos, así como de alumnos entre sí, lo que promueve un aprendizaje colaborativo por parte de ellos.

Otra de las características generales del sistema tutorial es detallar al máximo la organización del aprendizaje de los alumnos mediante tareas individuales y en grupo, estableciendo una permanente tutorización por parte del docente gracias a las diversas herramientas y medios de comunicación que incorpora la plataforma. Desde la zona de trabajo de Tutorización, los distintos docentes/teleformadores usan todas las herramientas necesarias para trabajar con los alumnos los diversos aspectos del curso (herramientas para la gestión de contenidos, elaboración y gestión de ejercicios, biblioteca virtual, evaluación y monitorización de alumnos, creación de grupos de trabajo, gestión de la comunicación y colaboración...).

EVALUACIÓN

Entendemos la evaluación como la recogida e interpretación de una serie de información sobre la actividad, progreso y grado de consecución de los objetivos del curso por parte del alumno, todo ello de una forma sistemática y continua a lo largo del proceso de enseñanza y aprendizaje. A través de la interpretación coherente de esta información, estableceremos las modificaciones pertinentes para mejorar tanto el aprendizaje individual del alumno, como el programa diseñado y llevado a la práctica por el equipo docente.

La evaluación establecida para el aprendizaje de contenidos se realizará mediante:

1. EVALUACIÓN INICIAL

Al inicio del curso el docente establece una evaluación que entre cuyos objetivos está detectar el nivel de conocimientos de tipo conceptual que posee cada alumno sobre la materia que se va a trabajar.

2. EVALUACIÓN FORMATIVA MODULAR

El docente pondrá en práctica a lo largo de todo el módulo de contenidos de los que es especialista una evaluación formativa con carácter continuo sobre los contenidos del curso. Esta evaluación formativa se basará en la recogida constante de información de la actividad de los alumnos en la plataforma, a través fundamentalmente de:

- La realización de ejercicios de autoevaluación planteados en la misma.
- La participación y consultas del alumno en los distintos foros electrónicos del curso, correo electrónico o chat.
- La consulta general de la actividad del alumno, gracias a la utilización por parte del tutor o tutores de las herramientas de seguimiento y monitorización integradas en la plataforma de teleformación.

3. EVALUACIÓN SUMATIVA GLOBAL

Consistirá en un proceso sistemático de recogida de información que tendrá lugar al finalizar el curso. La información se recogerá de las diferentes evaluaciones formativas realizadas, del contenido, de la estructuración, de las nuevas aportaciones, etc...

TITULACIÓN

Los alumnos que superen con éxito las pruebas establecidas obtendrán el diploma acreditativo de "AVANCES EN ODONTOLOGÍA FORENSE" emitido por la Fundación Empresa Universidad de Granada-Centro de Enseñanzas Virtuales de la Universidad de Granada y la Escuela Superior de Enseñanza Abierta.

DESTINATARIOS

Alumnos de las titulaciones de Ciencias de la Salud como son Medicina, Farmacia, DUE y de Odontología y Derecho. Profesionales de estas titulaciones así como miembros de las fuerzas armadas y de seguridad y de los centros de emergencias sanitarias.

Igualmente el curso está orientado a los profesionales relacionados con la odontología, la Medicina y el Derecho, así como a los miembros de las fuerzas y cuerpos de seguridad del Estado y de los centros de emergencias sanitarias, personal de Protección Civil y Emergencias, bomberos, ambulancias, servicios de socorro y ayuda y todas las personas que de una forma directa o indirecta están involucrados en la reconstrucción de catástrofes.

DURACIÓN

El curso tiene una duración de **180 horas** en las que el contenido práctico de cada módulo supondrá aproximadamente un 20% de la carga docente total.

El curso dará comienzo el día 28 de noviembre de 2011, finalizando el 13 de abril de 2012.

REQUISITOS DE ACCESO

Ser alumno de últimos años de carrera o diplomado / licenciados universitario de las titulaciones de Medicina, Derecho y Odontología. También pueden realizarlo los Criminólogos y los miembros o aspirantes a los Cuerpos y Fuerzas de Seguridad del Estado.

PRECIO Y MATRICULACIÓN

El precio del Curso Superior de “Avances en Odontología Forense” es de 1.000€ para estudiantes universitarios y de 1.200€ para diplomados, licenciados y profesionales. Para la reserva de plaza deberá de ingresarse la cantidad de 300€ en la cuenta corriente nº 0182/5695/81/0010010041 del BBVA a nombre de TADEL FORMACIÓN, S. L. El alumno deberá asumir los costes adicionales que pueda generar el pago del curso. El resto de la cantidad podrá ser abonado en un único pago de 700€ (estudiantes) o de 900 € (profesionales) al inicio del curso o bien aplazarla en cuatro pagos domiciliados de 175 € o de 225 € los meses desde enero de 2011 a abril de 2012 (ambos inclusive), que se harán efectivos el día 1 de cada mes.

La matriculación del curso puede hacerla bien vía Web, cumplimentando el formulario online de “MATRÍCULA” o personándose en la sede de la **Escuela Superior de Enseñanza Abierta** de **Granada** (C/Luís Braille, nº 4 – 18005 y teléfono 958 804 093) de **Madrid** (C/ Gran Vía, 55, 2º G 28013 Madrid con teléfono 902 361 024) o de **Barcelona** (C/ Valencia, 451 bajos, 08013 Barcelona y teléfono 93 245 29 22) y rellenar la matrícula.

BECAS: Para todos los alumnos de la Facultad de Odontología y de Medicina de la Universidad de Granada, previa acreditación de dicha condición, podrán disfrutar de una beca de 150 €. También contamos un descuento de 150€ para los/as alumnos/as no residentes en la Unión Europea.

RESUMEN DEL CURSO

AVANCES EN ODONTOLOGÍA FORENSE		
Fecha Inicio	28/11/2011	
Fecha finalización	13/04/2012	
Precio	Estudiantes 1.000 €	Profesionales 1.200 €
Reserva de plaza	300 €	
Forma de pago	Un único pago al inicio del curso o cuatro pagos domiciliados de enero a abril	
Teléfono de contacto	958 80 40 93	
e-mail de contacto	info@campusesea.com	